

『図案表現』 問題用紙

(制限時間 180分)

(令和3年6月13日実施)

〈テーマ〉 商業ビルの1階の店舗

1. 周辺環境

- 1) 大都市のメインストリート沿いにある商業ビル。
- 2) この商業ビルの商圈(客層ターゲット)は、全国各地・老若男女と幅広くねらっている。
- 3) 計画店舗(指定された区画)は、メインストリートに面しており、この店舗の入り口は、外側道路からも建物内部からも、どちらからのアプローチも可能となっている。

2. 設計対象等条件

- 1) 指定された「計画地(区画)」に、以下の8つの業種店のうち、1つの業種店もしくは2つの業種の併設店とし計画する。

a. カフェ	e. ベーカリーショップ
b. レストラン	f. スイーツショップ
c. 雑貨店	g. 書店
d. アパレルショップ	h. 地域地元物産品店(アンテナショップ)
- 2) 上記1)の業種を決め、所定の欄(答案用紙②)に選定した業種名及び店舗のネーミングを記述する。
- 3) 主要室の面積を記入する。
- 4) 必要な関係法令(建築基準法・消防法・食品衛生法等)を順守して計画する。あわせてバリアフリー等を考慮する。
- 5) ストックヤード、事務室、家具・什器類、レジカウンター等、その他必要に応じ計画する。

3. 設計図書

設計図書	特記事項
設計主旨	200字程度で具体的にかつ簡潔に記述する
平面図	縮尺1:100、鉛筆等を用い(フリーハンド可)、答案用紙の所定の位置に作図する面積、家具、仕上、寸法(単位:ミリメートル)等を記入
透視図 (メーヅパース)	一点透視図法または二点透視図法で「外観パース」または「内観パース」とし(フリーハンド可)、着色を行う(色鉛筆またはマーカー) ・「外観パース」の場合は、内部空間の表現も行うものとする(必要に応じ、サイン、仕上、寸法を記述する) ・「内観パース」の場合は、部分表現(2~3カットの描写)も可とする(必要に応じ、仕上、寸法を記述する)

試験地(↓○印を)

受験番号

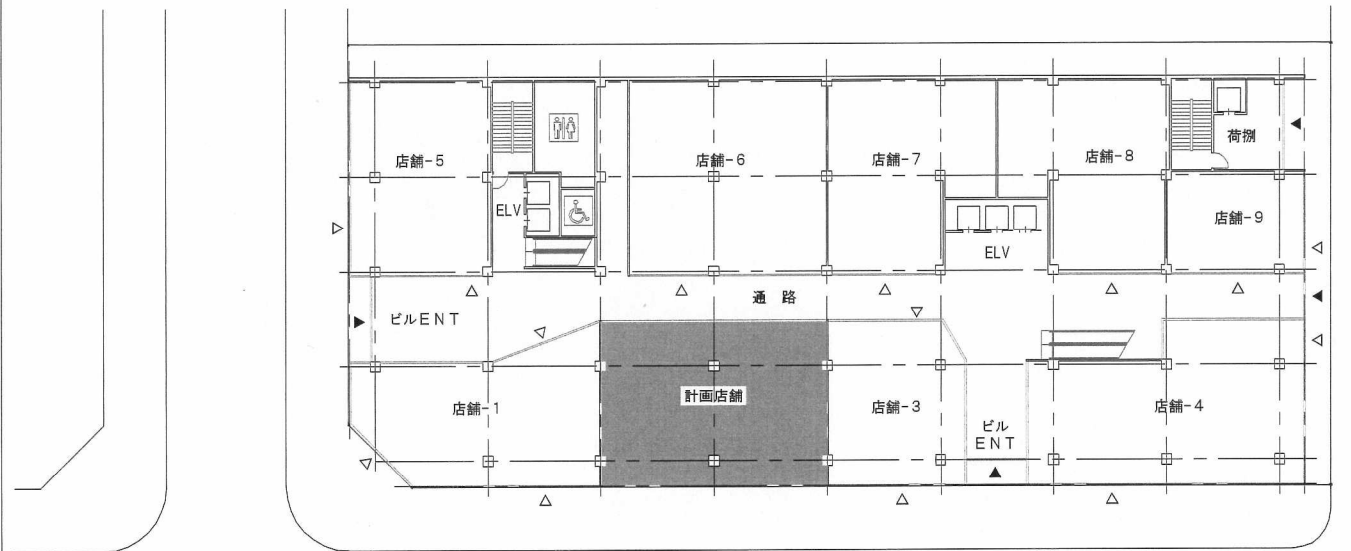
氏名

1. 札幌 2. 仙台 3. 東京 4. 名古屋
5. 大阪 6. 広島 7. 福岡

--	--	--	--	--	--	--	--	--	--

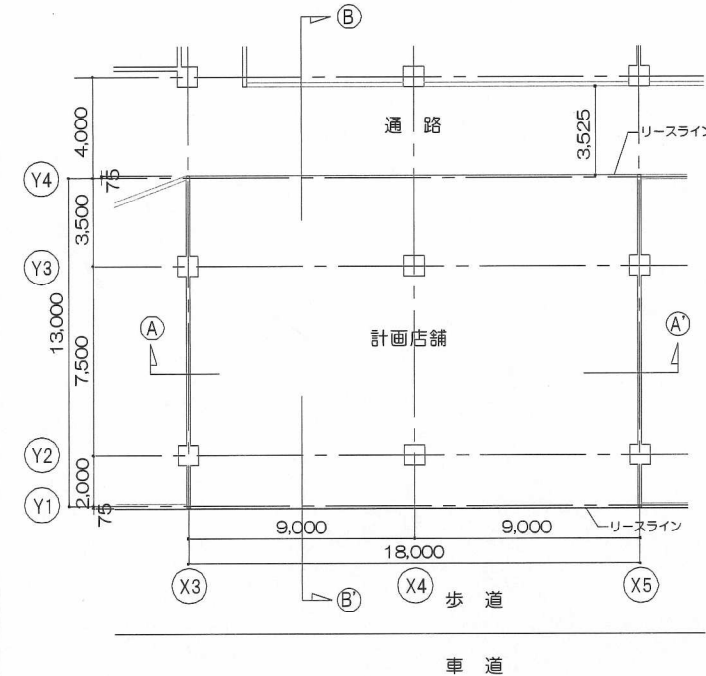
《《 この問題用紙は、計算・メモ等に使用しても差しつかえありませんが、持ち帰ることはできません 》》

配置図・1階平面図 縮尺1:600

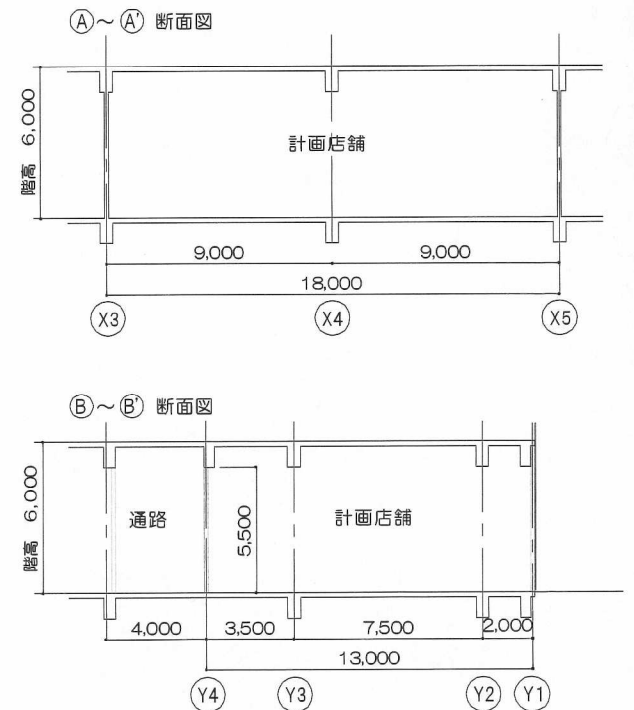


▲: ビル入り口を示す
△: 既設店舗入り口を示す
※計画店舗の入り口は設計者にて設定する

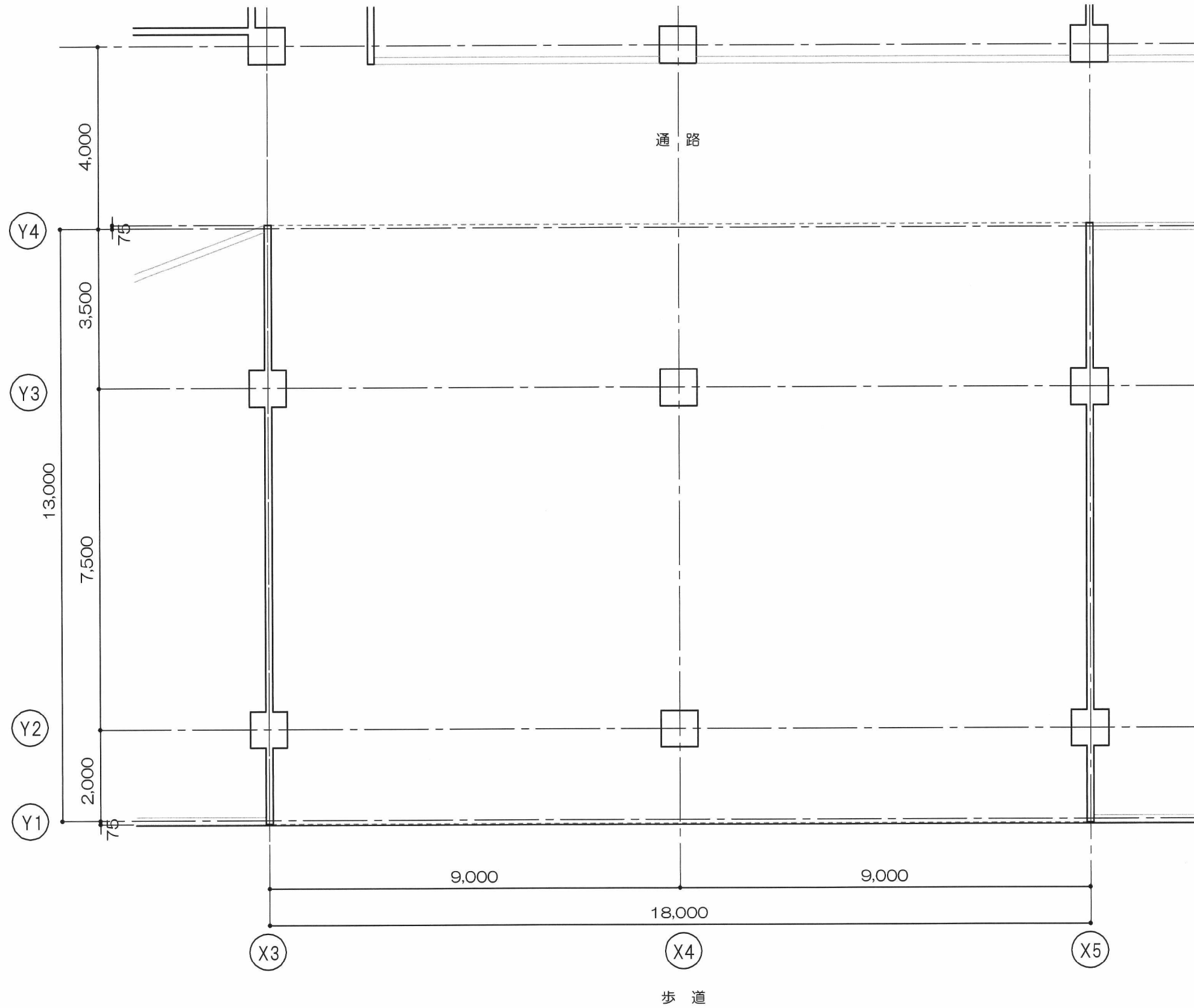
計画範囲平面図 縮尺1:300



計画範囲断面図 縮尺1:300



2021年・前期 商業施設士 資格試験・構想表現(実技)試験 『図案表現』 答案用紙①



試験地	1. 札幌 2. 仙台 3. 東京 4. 名古屋	受験番号	氏名
	5. 大阪 6. 広島 7. 福岡		

(注意) 「問題用紙」・「答案用紙①」・「答案用紙②」、すべてに受験番号・氏名等を必ず記入してください。試験終了の際に、すべての用紙を回収いたします。

