

『図案表現』 問題用紙

(制限時間 180 分)

(平成 28 年 6 月 19 日実施)

〈 テーマ 〉 高原リゾート地の戸建て店舗

1. 周辺環境

- この地域は、主要都市圏に住む人の別荘と、地元居住者も多くいる。
- 計画店舗の周辺は、別荘と居住住宅が混在し、車利用 30 分圏内に多くの観光地・観光施設が点在しており、多様な年代の老若男女が訪れる。
- 周辺は、農業、林業にあわせて観光業が盛んである。
- 計画店舗の半径 500m 圏内には、「コンビニエンスストア」「食品スーパーマーケット」「書店」「ドラッグストア」「ラーメン店」「すし店」「焼肉店」「居酒屋」「カラオケボックス」「ホームセンター」の各種商業施設が営業している。

2. 設計対象範囲及び条件

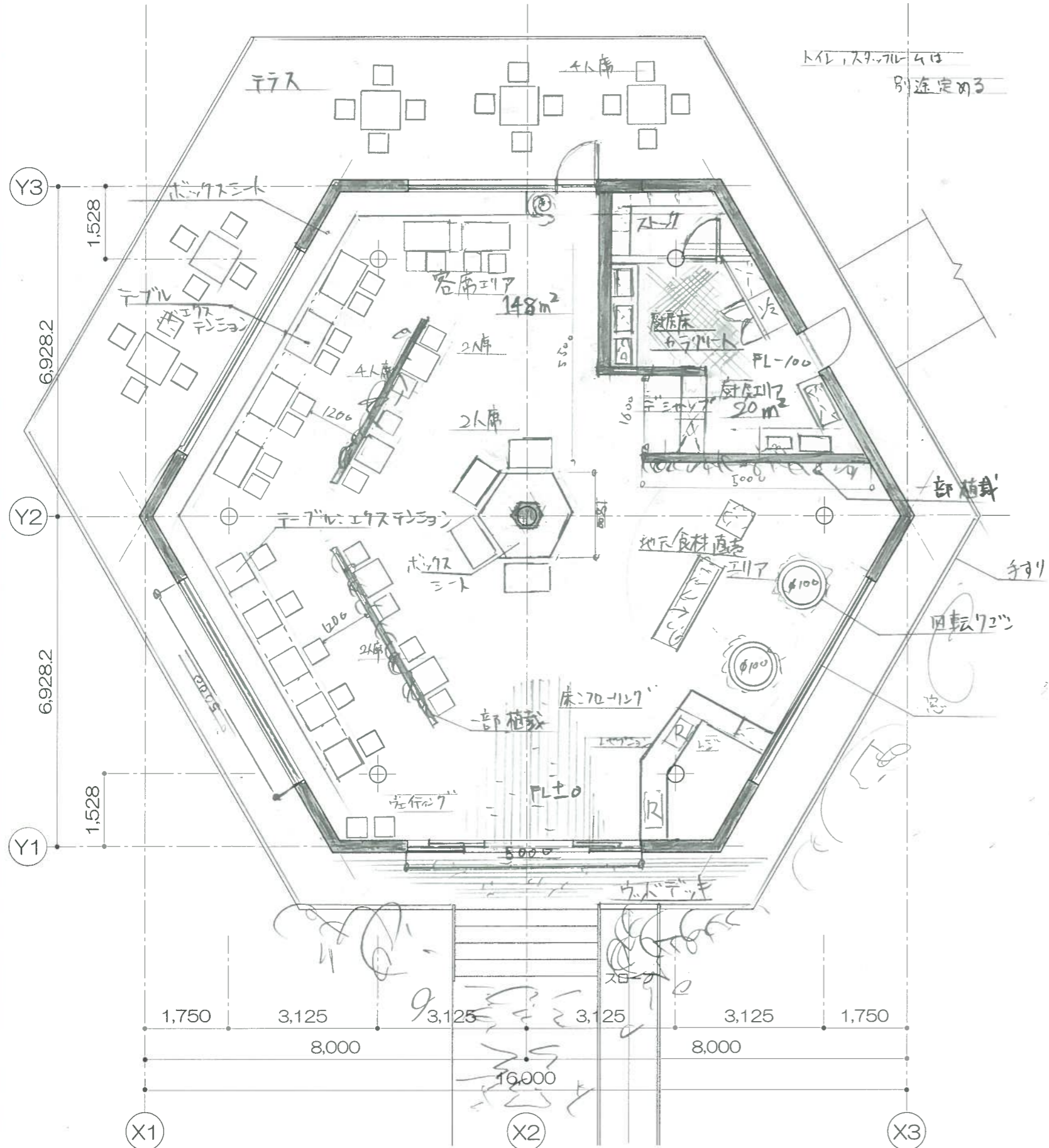
- 住宅併用施設で、地域に受け入れられる店舗を目指し、周辺環境にあった計画とし、施設の前には専用駐車場がある。
- 設計対象は、施設の計画店舗エリアとし（主要室の面積を記入のこと）、住宅棟は設計対象外とする。
- 計画店舗の選定業種は、1 業種の店舗もしくは 2 業種の店舗としてもよい。なお、2 業種の店舗の場合でも導入口（店舗入口）は一箇所とする。
- 具体的な業種を決め、所定の欄（答案用紙②）に業種名を記述し、設計主旨欄にその主旨を記述する。  
(例) 業種名：“コーヒーショップ”、“観光案内所&木工雑貨店”などのように取扱う商品などが判るように記述のこと
- 必要な関係法令（建築基準法・消防法・食品衛生法等）を基本として計画する。
- 入り口、スロープ（バリアフリーを考慮）等、形態は自由とする。ストックヤード、事務室、陳列ケース、棚類、レジカウンター等、その他必要に応じ計画する。店舗内のトイレの設置は自由とする。
- 営業時間は、原則として、朝 7:00 以降、夜 21:00 までのあいだとする。

3. 設計図書

設計図書	特記事項
設計主旨	200 字程度で、具体的にかつ簡潔に記述する
平面図	縮尺 1:100、黒鉛筆を用い（フリーハンド可）、答案用紙の所定の位置に作図する 面積、家具、仕上、寸法（単位：ミリメートル）等を記入
透視図 (イメージパース)	内観パースまたは外観パースとする（フリーハンド可） 着色は色鉛筆またはマーカー

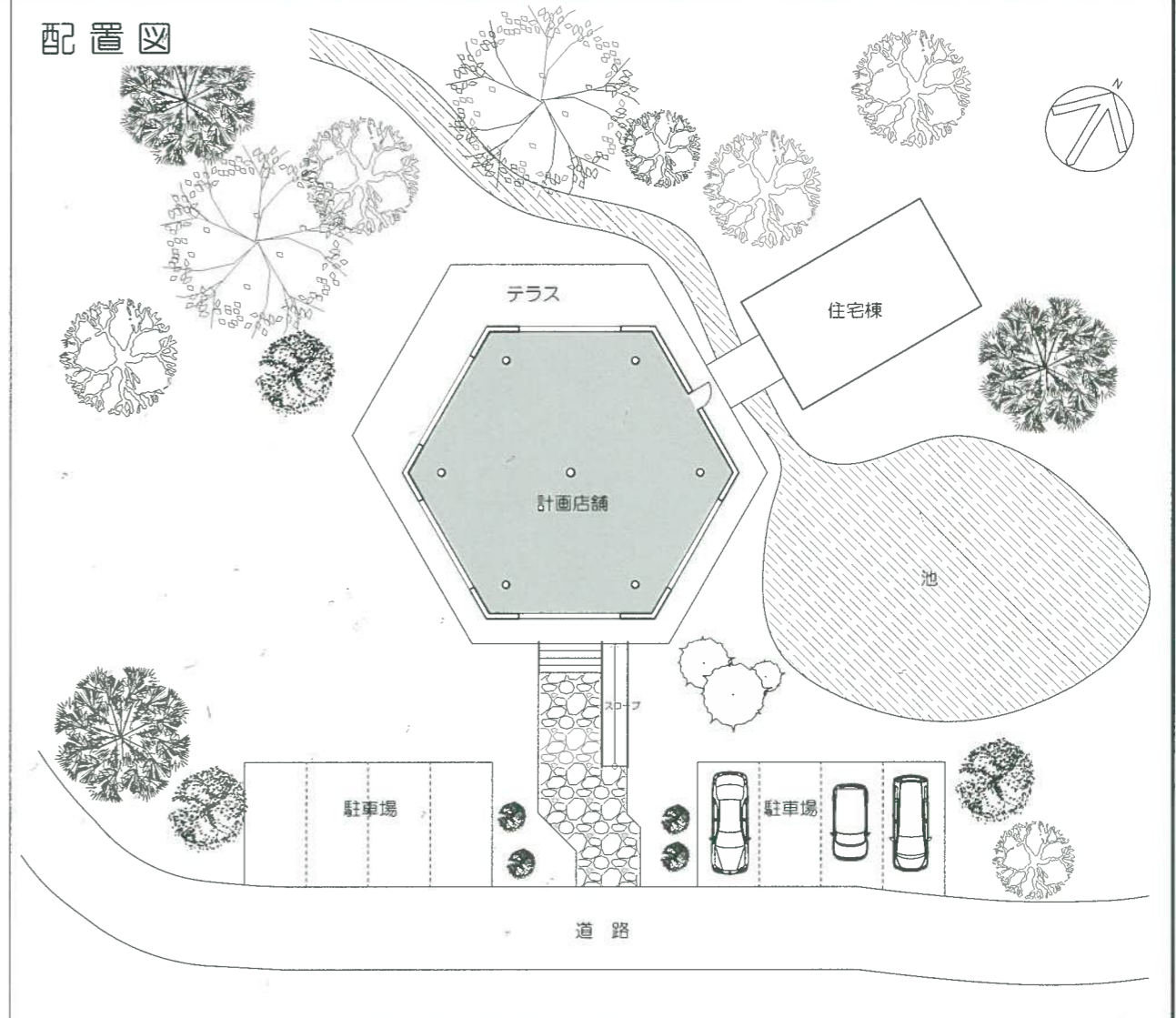
試験地	受験番号	氏名
1.札幌 2.仙台 3.東京 4.名古屋 5.大阪 6.広島 7.福岡	<input type="text"/>	<input type="text"/>

平成28年度 商業施設士 資格試験・構想表現(実技)試験 『図案表現』 答案用紙 ①

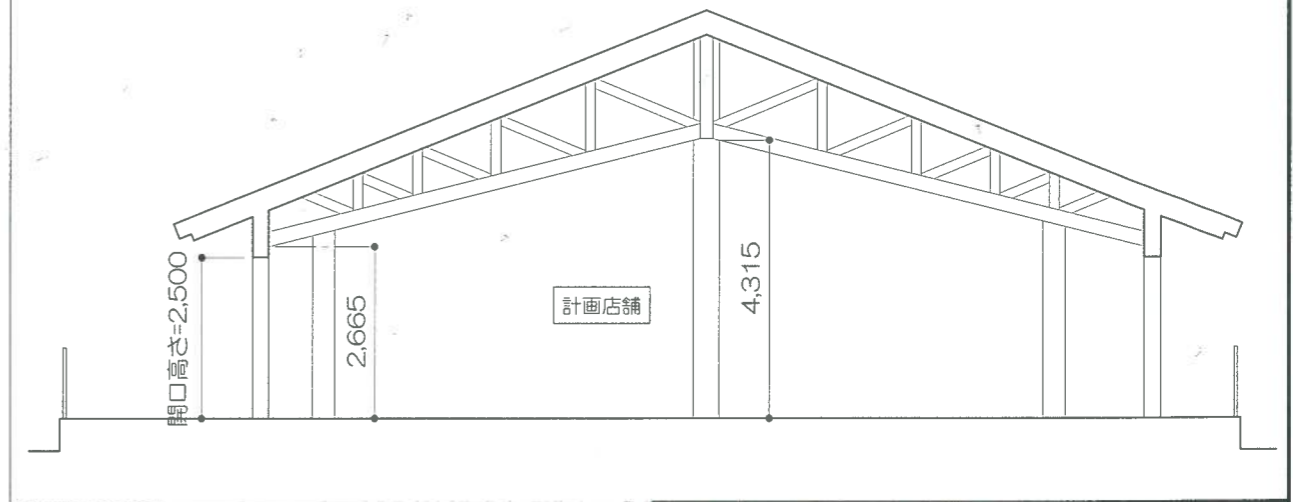


設計対象平面図 縮尺1:100

配置図

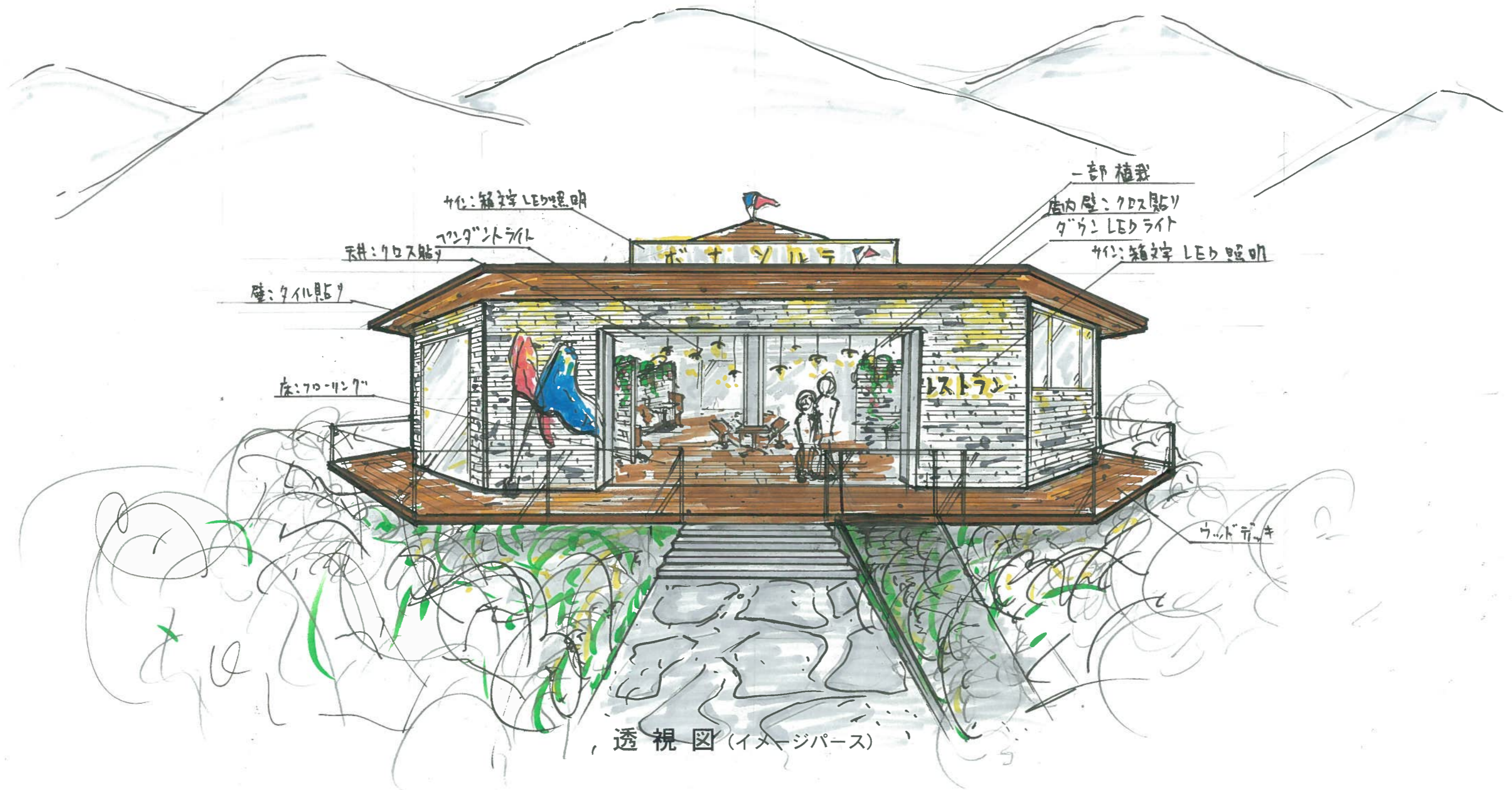


断面図



試験地	
受験番号	
氏名	

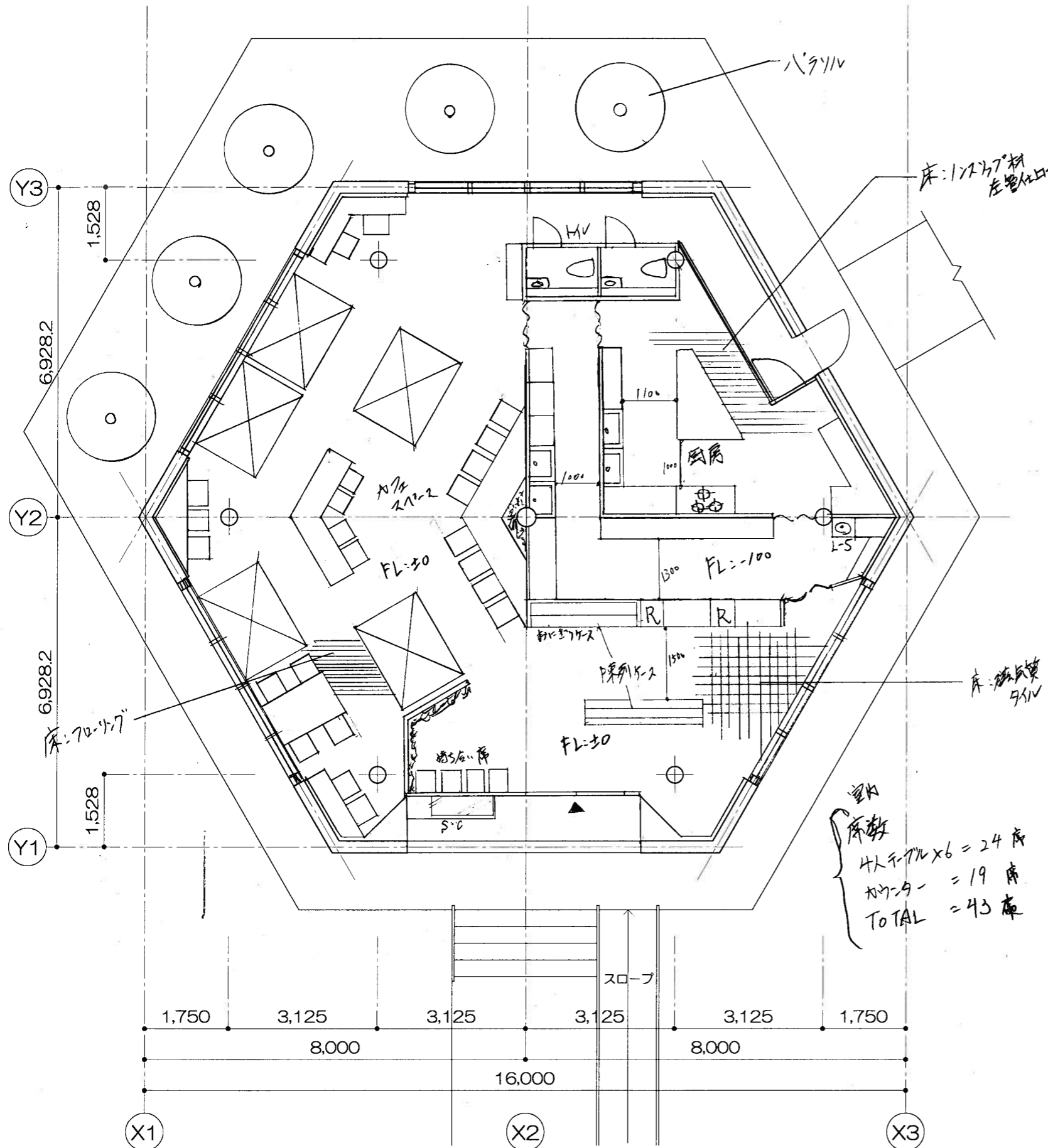
(注意) 「問題用紙」・「答案用紙①」・「答案用紙②」、すべてに受験番号・氏名等を必ず記入してください。試験終了の際に、すべての用紙を回収いたします。



透視図(イメージパース)

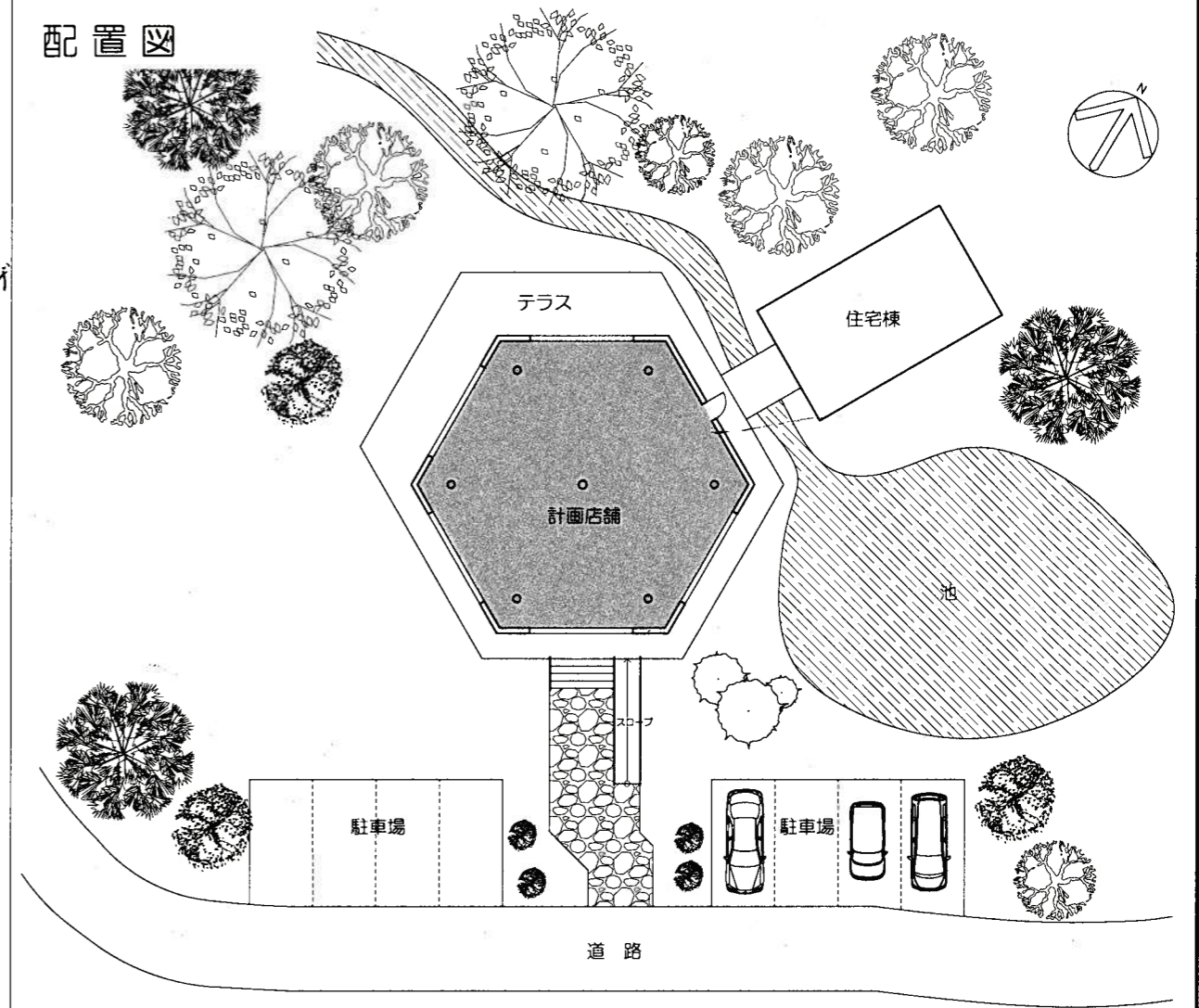
設計主旨 (200字程度)										業種名	
この施設は、地元、食材を中心に季節の恵みを味わう事ができるレストランです。高い天井の開放的な店内から高原の山々を眺め、ゆくりお食事ができます。多様な年代の老若男女や観光客が訪れるという事で幅広い人数に対応できるように客席をエクステンションテーブルとし、テーブル面積を増やしたり、つなげたりにできるようにしました。そして店内に地元、食材をアピールし、知ってもらう為の地元食材直売所を設け、お客様が買って帰る事ができるようにしました。										レストラン	
										試験地	
										受験番号	
										氏名	

平成28年度 商業施設士 資格試験・構想表現(実技)試験 『図案表現』 答案用紙 ①

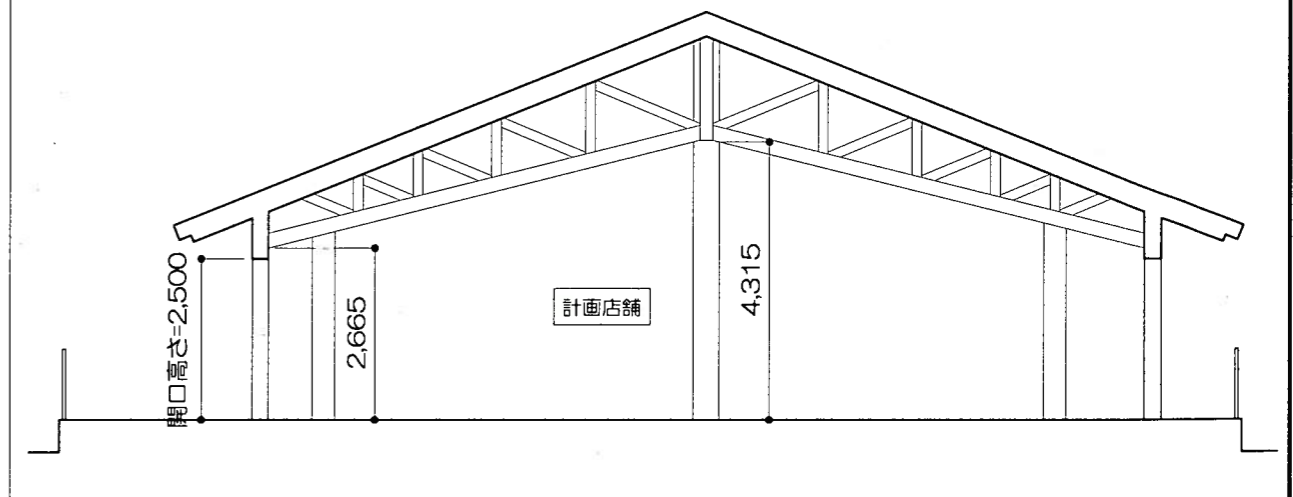


設計対象平面図 縮尺1:100

配置図



断面図



試験地  
受験番号  
氏名

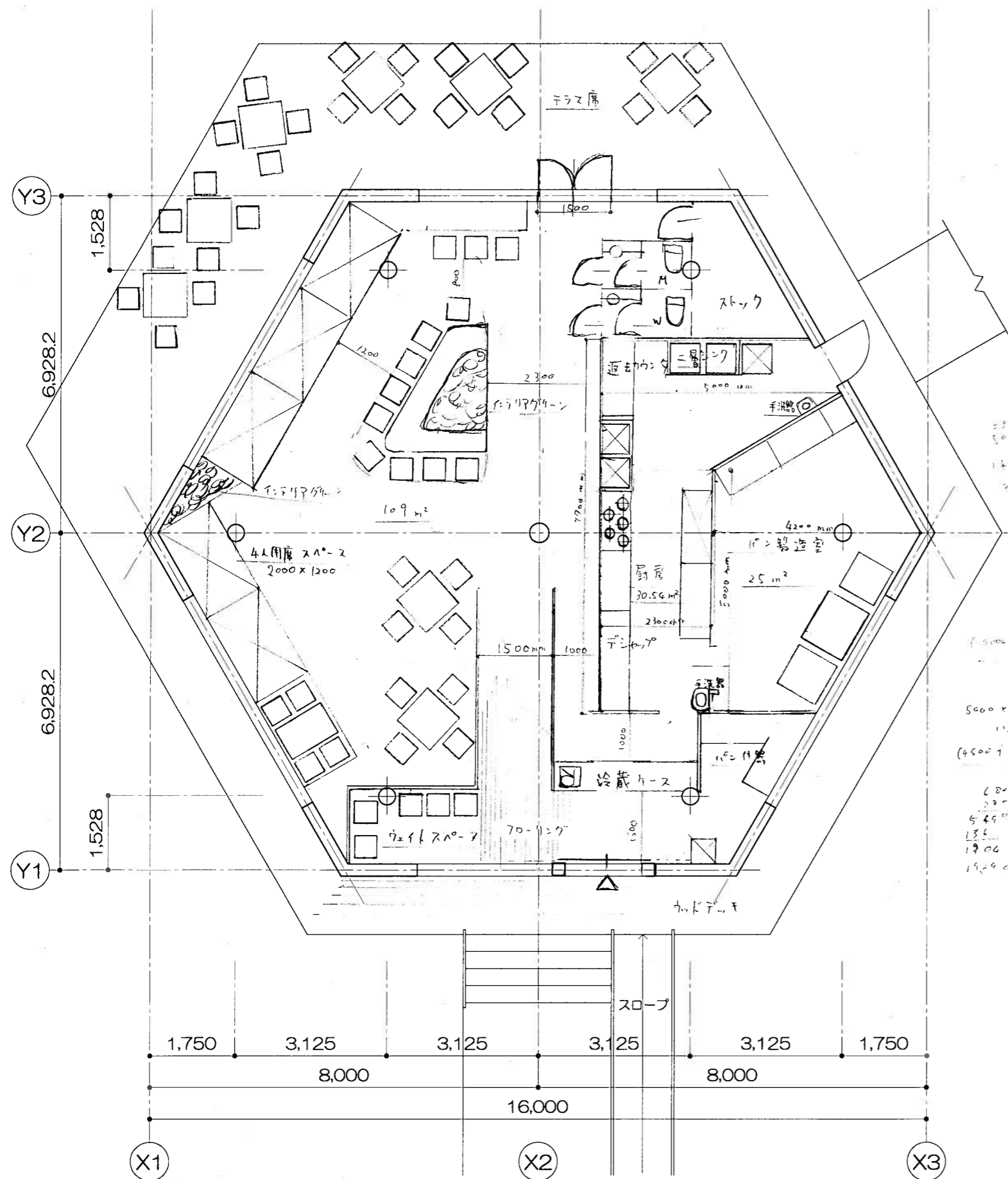
(注意) 「問題用紙」・「答案用紙①」・「答案用紙②」、すべてに受験番号・氏名等を必ず記入してください。試験終了の際に、すべての用紙を回収いたします。



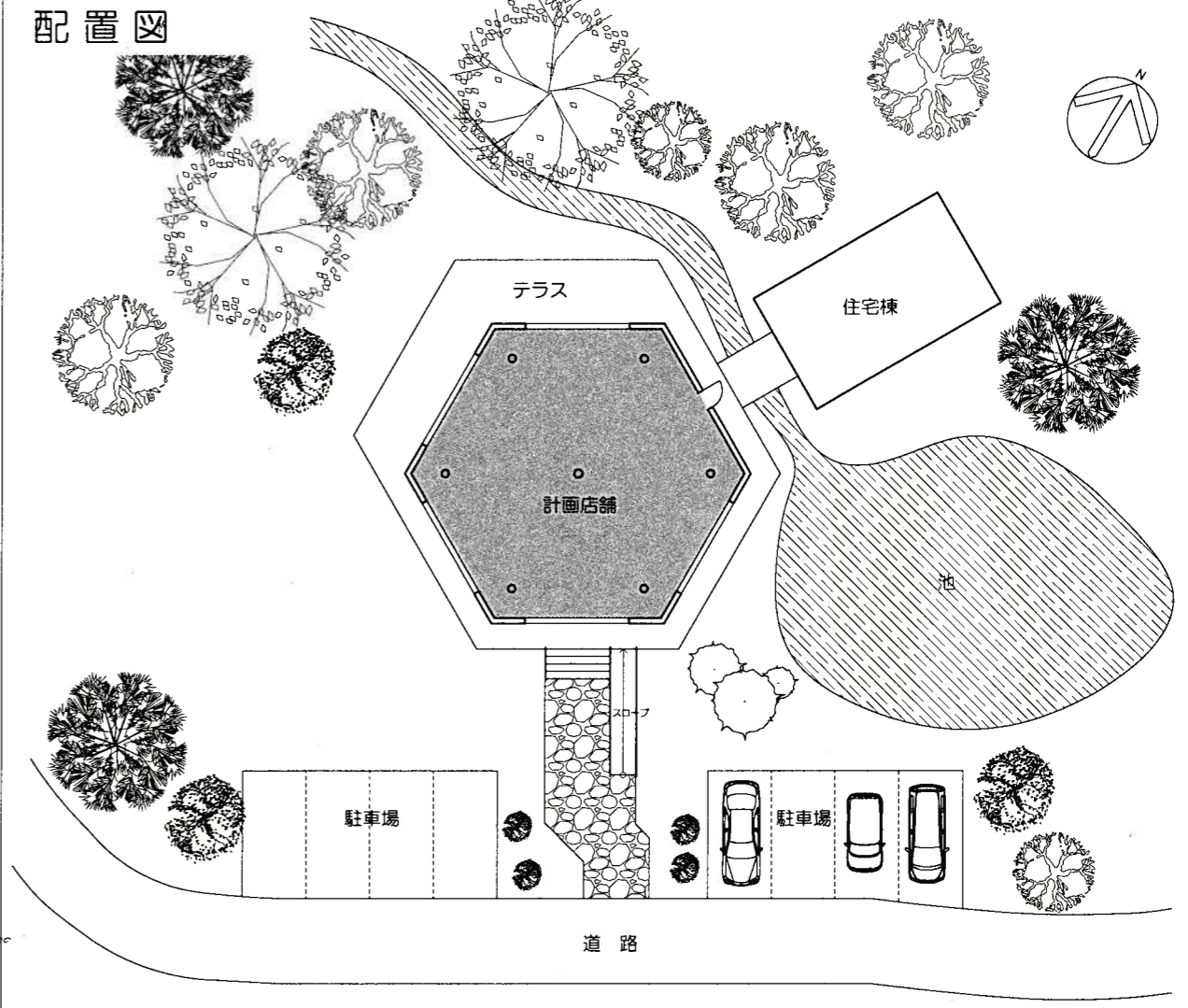
透視図 (イメージパース)

設計主旨 (200字程度)	この計画は、おにぎりの販売施設にカフェが備わ、た複	業種名
合店に存、アいる。おにぎりは、梅や魚介などの野菜やハム・ソーセージなどを活用したオリジナルの具材を販売している。平面計画としては、販売スペースからカフェスペースに流れる軌線にあり、おにぎりを買いに来たお客様が、テイクアウトのみではなくそのままドリンクなどを注文して休んで頂く事で、売上がアップを狙っている。外装計画としては、日本のおにぎりイメージとして「和」をとり入れた。	この計画は、おにぎりの販売施設にカフェが備わ、た複合店に存、アいる。おにぎりは、梅や魚介などの野菜やハム・ソーセージなどを活用したオリジナルの具材を販売している。平面計画としては、販売スペースからカフェスペースに流れる軌線にあり、おにぎりを買いに来たお客様が、テイクアウトのみではなくそのままドリンクなどを注文して休んで頂く事で、売上がアップを狙っている。外装計画としては、日本のおにぎりイメージとして「和」をとり入れた。	地産米をつくる 炊きたておにぎり屋
		試験地
		受験番号
		氏名

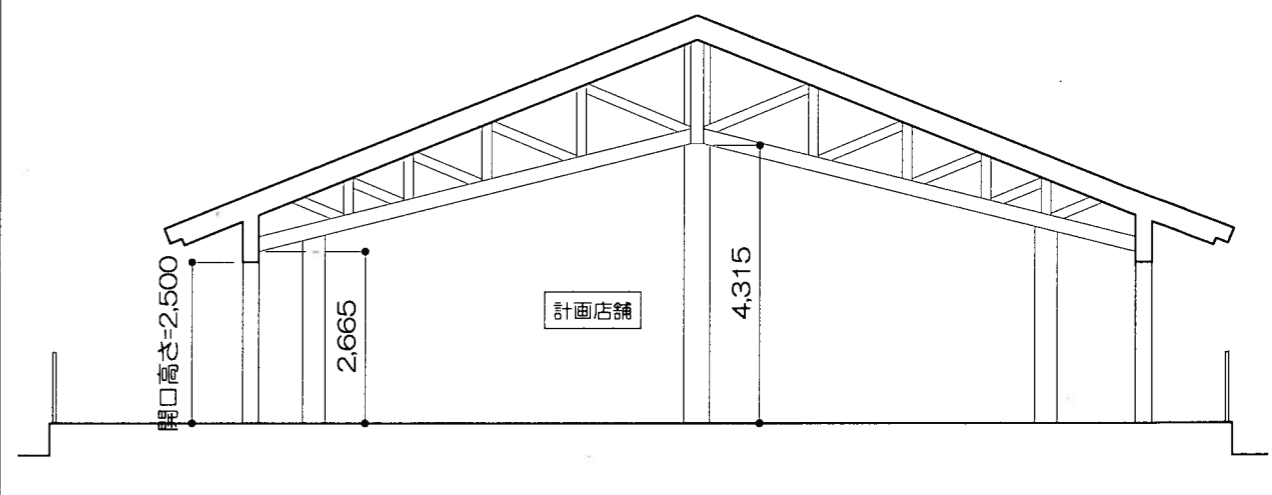
# 平成28年度 商業施設士 資格試験・構想表現(実技)試験 『図案表現』 答案用紙 ①



配置図



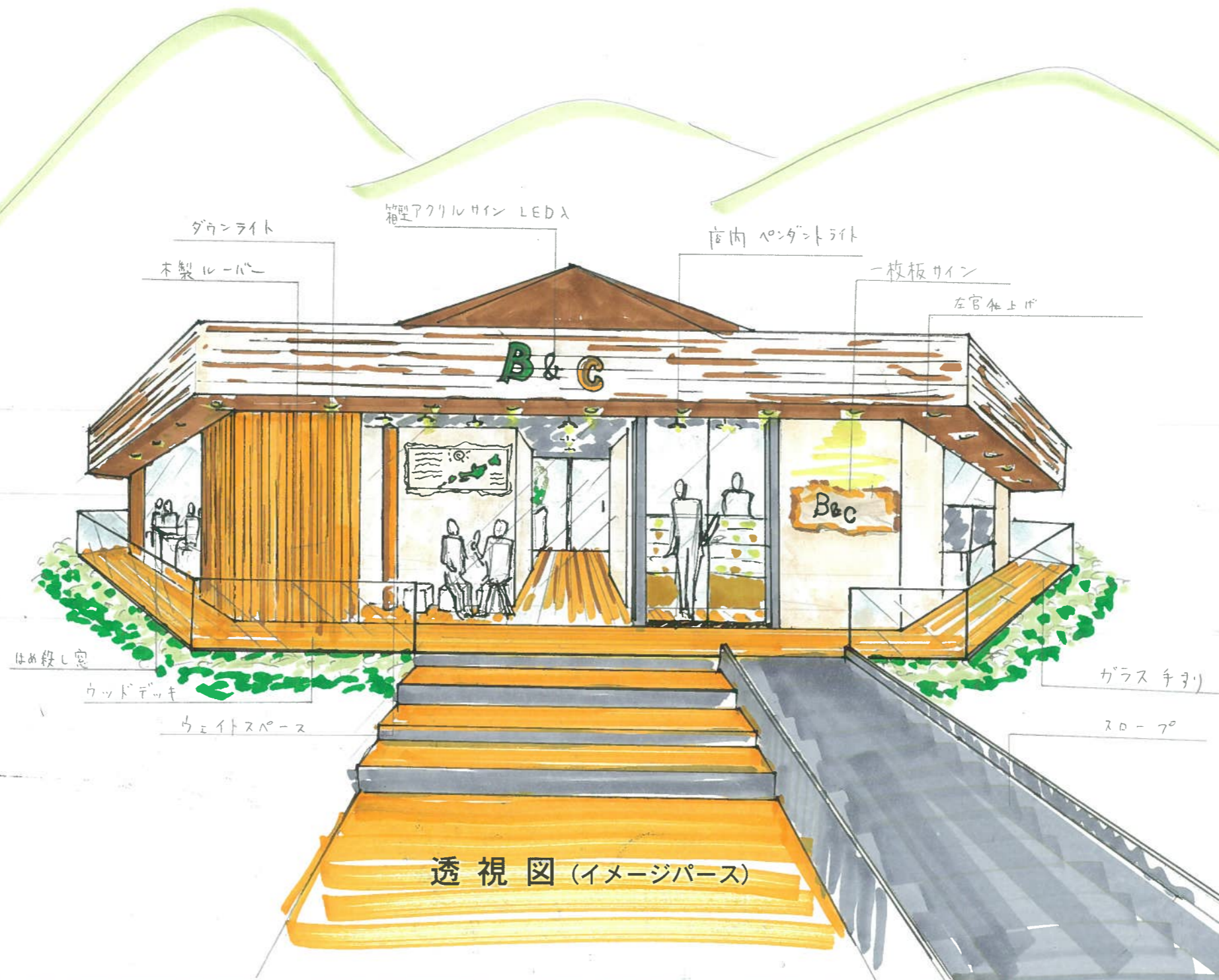
断面図



試験地	
受験番号	
氏名	

(注意) 「問題用紙」・「答案用紙①」・「答案用紙②」、すべてに受験番号・氏名等を必ず記入してください。試験終了の際に、すべての用紙を回収いたします。

平成28年度 商業施設士 資格試験・構想表現(実技)試験 『図案表現』 答案用紙 ②



透視図 (イメージパース)

設計主旨 (200字程度)										業種名																											
れ	る	「	悠	久	」	の	高	原	の	リ	グ	ー	ト	地	な	の	デ	ザ	イ	ン	を	使	い	、	ゆ	、	た	り	と	し	た	時	間	が	流	カフェ & バーカーリー	
れ	る	「	悠	久	」	の	高	原	の	リ	グ	ー	ト	地	な	の	デ	ザ	イ	ン	を	使	い	、	ゆ	、	た	り	と	し	た	時	間	が	流	試験地	
食	材	を	使	っ	た	料	理	と	、	高	原	な	ら	ず	は	の	景	色	を	た	ん	の	う	し	な	が	ら	ゆ	、	た	り	と	し	た	受験番号		
時	間	を	過	ご	し	て	頂	く	。立	面	と	し	て	は	、	店	の	顔	と	な	る	フ	ア	リ	ー	ド	に	県	で	切	ら	れ	た	氏名			
木	材	を	使	い	、	木	製	ル	ー	バ	ー	や	、	一	枚	板	を	使	っ	た	フ	リ	ー	計	画	、	ウ	ッ	ド	テ	ッ	キ	な	ど			
そ	の	店	の	特	色	を	生	か	し	、	そ	の	県	に	慣	じ	む	と	と	も	に	、	所	か	ら	愛	せ	れ	シ	ン	ボ	ル	と	な			
る	エ	ら	な	店	の	デ	ザ	イ	ン	を	し	ま	し	た	。																						

(注意) 「問題用紙」・「答案用紙①」・「答案用紙②」、すべてに受験番号・氏名等を必ず記入してください。試験終了の際に、すべての用紙を回収いたします。